



UNITEX[®] 刮墨刀 專為長時間印刷而設計。





輝煌歷史

Trelleborg 是工程聚合物解決方案的世界領軍企業，這些解決方案可以在苛刻環境下密封、濕潤和保護關鍵應用。其創新的工程解決方案以一種可持續的方式提高了性能，以滿足客戶需要。Trelleborg 集團進入了全球四十多個國家和地區的當地市場。

Trelleborg Applied Technology 是 Trelleborg 集團旗下的公司。在英國的製造廠內，我們生產屬於聚氨酯和合成橡膠的高品質聚合物以及一系列創新的能量控制材料。我們有超過 55 年的豐富製造經驗並獲得了 ISO 9001 和 ISO 14001 認證。

我們透過經驗豐富的銷售團隊和經銷商合作夥伴向全球提供產品。我們為大家提供技術解決方案，非常靈活，免費技術建議及一流的售後支援，這一切造就了我們的成功。

UNITEX 絲網印刷刮墨刀是 Trelleborg Applied Technology 產品組合中的成熟品牌。它提供行業領先的性能和超出預期的品質，從而獲得了應得的美譽。UNITEX 仍然處在刮墨刀技術的前沿，這也是現行發展戰略的一部分。UNITEX 刮墨刀系列覆蓋了絲網印刷應用的所有領域。UNITEX、ULON 和 MARATHON 都是 Trelleborg 的註冊商標。

隸屬以下組織：

 **FESPA** 歐洲絲網印刷商協會聯盟 (Federation of European Screen Printers Associations)

 **SGIA** 特種制像協會 (Speciality Graphic Imaging Association)

 **CSMA** 中國特種制像協會





UNITEX – 市場領先的絲網印刷刮墨刀

UNITEX 絲網印刷刮墨刀成為最佳刮墨刀的原因：

優秀的印刷品質和準確性

- 極為鋒利的印刷邊緣提供了超出預期的印刷品質和準確性。
- 一致鋒利的印刷邊緣能夠準確沉澱介於 70 μ m 至 10 μ m (微米) 之間的印刷層。
- 減少墨水用量和絲網破損。

延長了印刷時間

- 對現代墨水系統的化學吸收量極低。
- 消除顯著降低量刮墨刀變形的風險。
- 更長的印刷時間和更短的停機時間。

更快的設定時間

- 無與倫比的品質和行業領先的小尺寸公差 - 每個刮墨刀都經過物理和機械測試。
- 一致的品質確保了 UNITEX 刮墨刀每次都能實現最佳用途。
- 顯著縮短了低品質刮墨刀可能需要的額外印刷設定時間。

刮墨刀壽命更長

- 卓越的耐磨損性。
- 顯著減少了刮墨刀的高使用率和低成本刮墨刀可能造成的停機。
- 非常划算 - 可預見的較長使用壽命/顯著減少廢品。



成本與優點對比

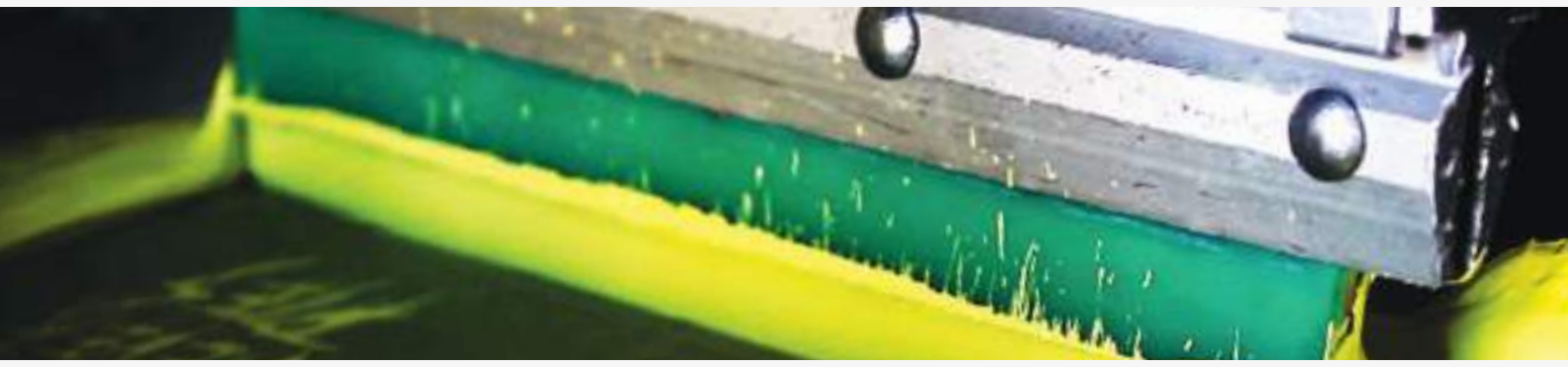
覆蓋了所有應用

• UNITEX 刮墨刀系列覆蓋了絲網印刷應用的所有領域，包括：

- 電子產品
- 玻璃
- 圖形
- 瓶子/容器
- 織物
- 太陽能電池

UNITEX 刮墨刀最高可減少 47% 的墨水使用成本

執行了獨立測試 - 可應請求提供報告



UNITEX – 絲網印刷專業人員的專用刮墨刀

作為原始刮墨刀聚氨酯的製造商之一，我們在加工刮墨刀材料方面擁有豐富的經驗和知識。除了製造標準刮墨刀之外，我們還是製造合成刮墨刀的專家。我們僅使用未使用過的最佳原材料，而且不使用填充物或增塑劑。

UNITEX ULON HP

UNITEX ULON HP 刮墨刀系列具有最佳性能，適合最苛刻的絲網印刷應用。它採用 NDI（二異氰酸萘）技術製成，具有極高的耐化學腐蝕和耐磨損性能。它是公認的溶劑、塑膠溶膠和水基墨水的最佳刮墨刀。擁有超出預期的耐磨和耐撕裂性。

*** 是高精度/價值印刷應用的理想選擇，例如電子產品、太陽能電池和玻璃**

優點

- 在嚴酷的條件下維持印刷邊緣和硬度
- 印刷邊緣更鋒利
- 刮墨刀壽命長 - 最優的耐磨損性
- 不會損壞絲網
- 一致的產品品質和小尺寸公差

肖氏硬度 A° - 硬度計 - 色彩編碼

PU500/1 55-60° 黃色	PU500/3 60-65° 紅色	PU500/3-4 65-70° 紅色	PU500/4 70-75° 綠色	PU500/8 75-80° 藍色	PU500/9 80-85° 棕色	PU101/9° 85-90° 淺黃褐色	PU500/15 90-95° 粉色
-------------------------	-------------------------	---------------------------	-------------------------	-------------------------	-------------------------	----------------------------	--------------------------

較多墨水 ←—————→ 較少墨水



UNITEX MARATHON

UNITEX MARATHON 具有優異的絲網印刷性能和品質，價格實惠。它採用 MDI（二苯甲烷二異氰酸鹽）技術製成。其設計旨在抵抗現代印刷過程中的常用墨水、溶劑和單體造成的腐蝕。

*** 是高裝飾/個性化印刷應用的理想選擇，例如織物、圖形、瓶子和容器**

優點

- 接觸溶劑清洗劑和墨水時具有低膨脹特性
- 是紫外線墨水系統的理想選擇
- 刮墨刀壽命長 - 良好的耐磨損性
- 不會損壞絲網
- 一致的產品品質和小尺寸公差

肖氏硬度 A° - 硬度計 - 色彩編碼

60° 黃色	65° 橙色	70° 紅色	75° 綠色	80° 藍色	85° 紫色	90° 白色
-----------	-----------	-----------	-----------	-----------	-----------	-----------

較多墨水 ←—————→ 較少墨水



*** 取決於應用，系列間存在交叉，如果您需要幫助，以選擇最適合您的應用的 UNITEX 刮墨刀，請直接聯繫我們。**

技術資料

UNITEX ULON HP

尺寸	平面刮刀	公差
長	最大 3750mm (147")	+/- 10mm
寬	15 - 50mm (0.6 - 2")	+/- 0.5mm
	50 - 100mm (2 - 4")	+/- 1mm
	100mm - 610mm (4 - 24")	+/- 5mm
厚	最大 12.5mm (0.5")	+/- 0.4mm

尺寸	D 切割/S 切割刮刀	公差
長	最大 3600mm (141")	+/- 10mm
寬	15 - 50mm (0.6 - 2")	+/- 0.5mm
	50 - 100mm (2 - 4")	+/- 1mm
厚	最大 10mm (0.38")	+/- 0.4mm

尺寸	三層刮刀	公差
長	最大 3750mm (147")	+/- 10mm
寬	15 - 50mm (0.6 - 2")	+/- 0.5mm
	50 - 100mm (2 - 4")	+/- 1mm
厚	最大 10mm (0.38")	+/- 0.4mm

類型	硬度	公差
ULON HP	55° - 95° Sh A, 增量為 5°	+/- 2.5° 肖氏硬度 A

技術資料 - UNITEX ULON HP 500/4 70-75° 肖氏硬度 A (硬度計)

特性	值	單位	英國標準
20° C 下的肖氏硬度 A	75.0	° Sh A	BS ISO 7619-1:2004
100% 伸長時的拉伸模量	4.060	Mpa	BS ISO 37:2005
200% 伸長時的拉伸模量	6.577	Mpa	BS ISO 37:2005
300% 伸長時的拉伸模量	10.809	Mpa	BS ISO 37:2005
抗拉強度 (最大)	47.47	Mpa	BS ISO 37:2005
斷裂時的拉伸應變	498.3	%	BS ISO 37:200
撕裂強度 (開始撕裂)	38.01	KN/m	BS ISO 34-1:2004
比重	1.18	g/cm ³	BS 903:A1:1996
在溶劑中的膨脹情況 (24 小時 I.P.A.)	4.76	%	BS ISO 1817:2005
磨損重量損失 (mg)	13.4	(mg)	BS 903 :A9:1988

UNITEX MARATHON

尺寸	平面刮刀	公差
長	最大 3750mm (147")	+/- 10mm
寬	15 - 50mm (0.6 - 2")	+/- 0.5mm
	50 - 100mm (2 - 4")	+/- 1mm
	100mm - 610mm (4 - 24")	+/- 5mm
厚	最大 12.5mm (0.5")	+/- 0.4mm

尺寸	D 切割/S 切割刮刀	公差
長	最大 3600mm (141")	+/- 10mm
寬	15 - 50mm (0.6 - 2")	+/- 0.5mm
	50 - 100mm (2 - 4")	+/- 1mm
厚	最大 10mm (0.38")	+/- 0.4mm

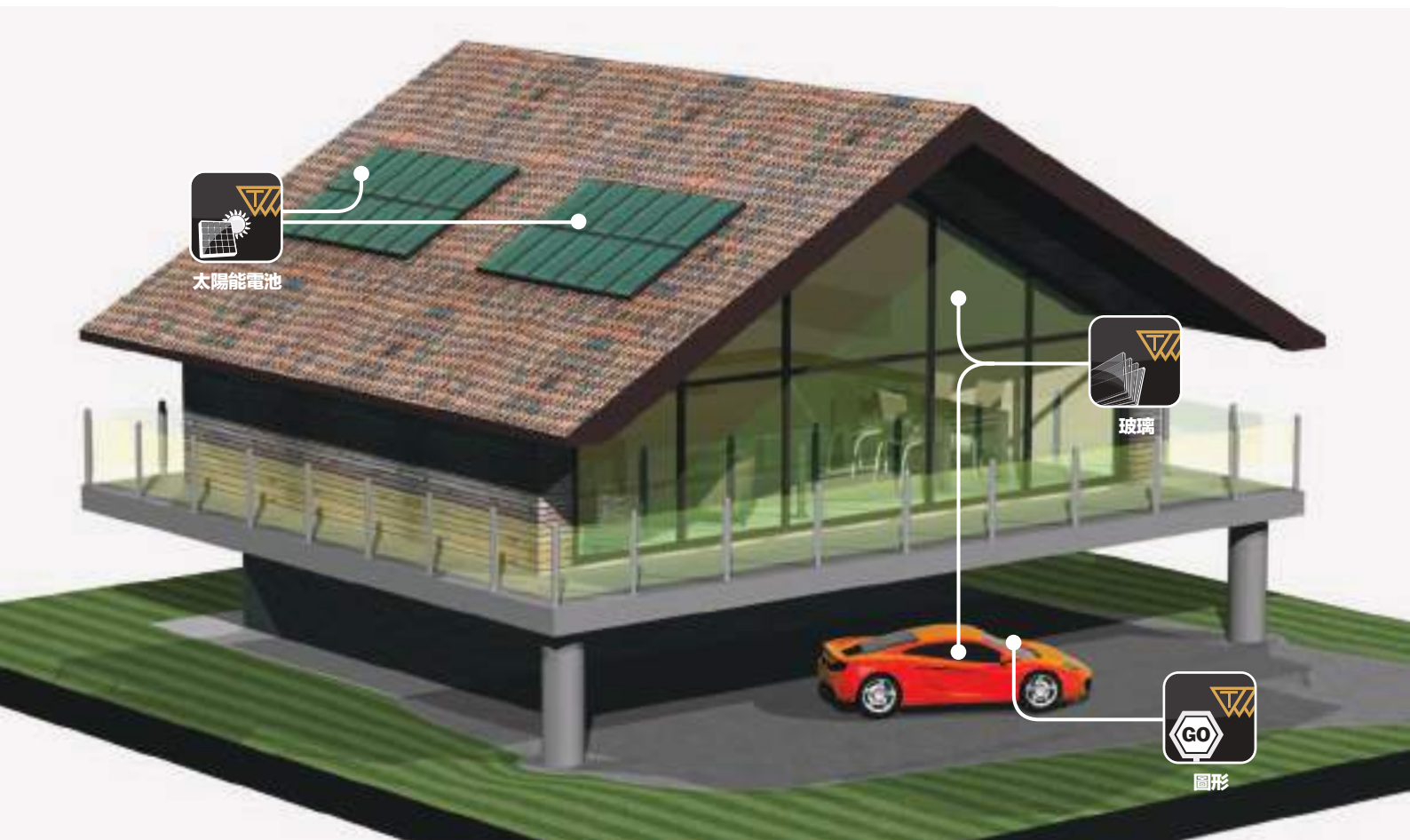
尺寸	三層刮刀	公差
長	最大 3750mm (147")	+/- 10mm
寬	15 - 50mm (0.6 - 2")	+/- 0.5mm
	50 - 100mm (2 - 4")	+/- 1mm
厚	最大 10mm (0.38")	+/- 0.4mm

類型	硬度	公差
Marathon	60° - 90° Sh A, 增量為 5°	+/- 3° 肖氏硬度 A

技術資料 - UNITEX MARATHON GREEN 75° 肖氏硬度 A (硬度計)

特性	值	單位	英國標準
20° C 下的肖氏硬度 A	72.5	° Sh A	BS ISO 7619-1:2004
100% 伸長時的拉伸模量	2.600	Mpa	BS ISO 37:2005
200% 伸長時的拉伸模量	3.570	Mpa	BS ISO 37:2005
300% 伸長時的拉伸模量	4.591	Mpa	BS ISO 37:2005
抗拉強度 (最大)	39.73	Mpa	BS ISO 37:2005
斷裂時的拉伸應變	666.4	%	BS ISO 37:2005
撕裂強度 (開始撕裂)	38.14	KN/m	BS ISO 34-1:2004
比重	1.23	g/cm ³	BS 903:A1:1996
在溶劑中的膨脹情況 (24 小時 I.P.A.)	10.03	%	BS ISO 1817:2005
磨損重量損失 (mg)	13.2	(mg)	BS 903 :A9:1988

UNITEX 刮墨刀現在壽命更長了
更加物有所值



覆蓋了所有絲網印刷應用

玻璃

汽車 - 建築

- 高品質刮墨刀才能實現高品質成品，從而達到最佳效果，並減少產品缺陷。
- UNITEX ULON HP 是使用珪瑯在玻璃承印物上進行絲網印刷的優秀刮墨刀，珪瑯經過燒結會永久固定在玻璃表面。它還是建築玻璃應用中常用的耐磨冷淘「熔塊」水基墨水的理想選擇。
- 當承印物需要大量墨水和良好的尖端控制時，UNITEX ULON HP 複合 500/1 (55-60° 肖氏硬度 A) 硬度非常理想 - 有關複合系列的更多資訊請參見第 8 頁。
- 定義精緻的細節時，UNITEX ULON HP 500/4 (70-75° 肖氏硬度 A) 硬度適合。

圖形

塑膠 - PVC - 貼花紙 - 乙烯樹脂 - 紙 - 包裝標籤

- 在列印圖形時，刮墨刀撓曲度必須正確才能將墨水正確傳遞到絲網，並且必須擁有對溶劑/紫外墨水的良好抗性。此外，它還必須沒有表面瑕疵和不規則，尤其是在印刷高品質圖形時。
- 印刷高解析度圖形時，通常使用 75° 肖氏硬度 A (或更高硬度) 的刮墨刀。
- 在需要高印刷壓力來確保細節精緻時，許多印刷機都會使用 UNITEX MARATHON 三層 75° 肖氏硬度 A 或更高硬度的刮墨刀。作為多用途刮墨刀，它可用於許多不同類型的印刷機，從而減少庫存 - 有關三層系列的更多資訊，請參見第 8 頁。
- 較大網孔通常使用硬度較低的刮墨刀。

瓶子和容器

塑膠 - 玻璃包裝

- UNITEX MARATHON S 切割和 D 切割刮墨刀在滿足瓶子印刷機越來越多的要求時，起到了重要作用。S 切割和 D 切割剖面除了具有最大清晰度以外，還擁有更鋒利的邊緣，從而確保了準確的墨水沉澱。
- 要獲得更好的尖端控制，使用平頭 S 切割和 D 切割剖面。平頭指的是平尖，通常為 1mm 寬。
- 這些剖面有 45° 和 65° 角兩種 - 有關剖面的更多資訊，請參見第 9 頁。



玻璃



圖形



圖形



太陽能電池



瓶子和容器



CD/DVD



織物



圖形



電子產品

太陽能電池和電子產品

電池母線 - 梳狀剝除器 - 印刷電路板 - 蓄電池 - 無線射頻識別 - 絕緣子 - 有機發光二極體 - 生物感測器 - 厚膜 - 薄膜 - 開關薄膜

- 高品質刮墨刀才能實現高品質成品，從而達到最佳效果，並減少產品缺陷。UNITEX ULON HP 刮墨刀是全球無數電子產品製造商的選擇。
- 當嚴密套合控制、印刷精度很重要時，UNITEX ULON HP 刮墨刀是多層印刷的理想選擇。
- 對於精細的跟蹤間距和 20 μm 至 30 μm 範圍內的沉澱，使用 UNITEX ULON HP 500/4 (70-75° 肖氏硬度 A) 和 500/8 (75-80° 肖氏硬度 A) 硬度。對於 50 μm 以上沉澱，使用 UNITEX ULON HP 500/3 (65-70° 肖氏硬度 A) 硬度。
- 與墨水、糊狀物、樹脂等一起使用。
- UNITEX ULON HP 是當今許多電子印刷機的原始設備製造商。
- UNITEX ULON HP 符合 RoHS 規格。

織物

大部分承印物 - 裝飾性/個性化印刷

- 透過絲網印刷可以在真絲上印刷複雜設計，也可以在各種纖維承印物上印刷耐用的醒目印花。墨水範圍從水基、溶劑顏料和染料到塑膠溶膠顏料和染料。
- T 恤等織物上通常需要沉澱大量墨水，所以需要較柔軟的刮墨刀，比如 UNITEX MARATHON 60 和 65° 肖氏硬度 A。
- 對於較小的網孔，提高刮墨刀的硬度可以減少沉澱的墨水並改善細節。

CD/DVD

絲網印刷

- CD/DVD 行業要求刮墨刀具有高度耐用性、小公差，並且需要多種尺寸。
- 印刷品質必須高且有最高清晰度，機器設定時間必須降到最低。
- UNITEX ULON HP 和 UNITEX MARATHON 有多種尺寸，長度從 100mm 到 160mm，寬度從 20mm 到 35mm。
- 它們都是高速印刷應用和一到五種顏色加工的理想選擇。



電子產品



織物



CD/DVD



瓶子和容器



正確 UNITEX 刮墨刀的選擇指導

硬度/硬度計

刮墨刀的硬度以肖氏硬度 A (硬度計) 為單位，通常從 55° 至 95°，是保證工業應用清晰度的有力手段。UNITEX 擁有獨一無二且嚴格的 5° 硬度帶，保證了更高的性能可再現性。雖然硬度在刀片的變形和磨損過程中起著最重要的作用，但是刮墨刀的彈性模量控制著剛度，或稱靈活性或彎曲量。

許多刮墨刀製造商生產的刀片可能硬度相同，但是彼此的彈性模量卻有區別。而這可能會顯著影響性能。UNITEX 刮墨刀製造時採用嚴格的規格，從而儘量減小了印刷品變化。硬度值影響了刮墨刀與表面的對齊方式，決定了墨水轉移到絲網過程中的印刷力度。刮墨刀的等級越柔軟，刮墨刀越能適應表面變化 - 因此，需要較小的印刷力度。

UNITEX 等級	硬度肖氏 硬度 A°	剖面圖	壓力	墨水粘性	網孔大小	不接觸 時的距離	絲網 拉伸度	承印物 適應能力	墨水沉澱	圖片清晰度
軟										
ULON HP 500/1	55-60°	普通	中	低	大	中	低	良好	高	一般
ULON HP 500/3	60-65°	D 切割	中	低	大	中	低	良好	高	一般
MARATHON	65°	S 切割	中	低	大	中	低	良好	高	一般
MARATHON	70°	平頭 D 切割/S 切割	中	低	大	中	低	良好	高	一般
中										
ULON HP 500/3-4	65-70°	普通	高	可變	可變	可變	高	中	中	良好
ULON HP 500/4	60-65°	D 切割	高	可變	可變	可變	高	中	中	良好
MARATHON	65°	S 切割	高	可變	可變	可變	高	中	中	良好
MARATHON	70°	平頭 D 切割/S 切割	高	可變	可變	可變	高	中	中	良好
硬										
ULON HP 500/8	75-80°	普通	最大	高	可變	低	高	最小	低	良好
ULON HP 500/9	80-85°	普通	最大	高	可變	低	高	最小	低	良好
ULON HP 101/9	85-90°	D 切割	最大	高	可變	低	高	良好	低	良好
ULON HP 500/15	90-95°	S 切割	最大	高	可變	低	高	良好	低	良好
MARATHON	80°	平頭 D 切割/S 切割	最大	高	可變	低	高	良好	低	良好
MARATHON	85°	平頭 D 切割/S 切割	最大	高	可變	低	高	良好	低	良好

圖表建議適用於標準壓力、中等印刷速度和標準刮墨刀角度。該圖表不適用於因不當使用或磨損而膨脹或損壞的刮墨刀，或者不符合製造商尺寸規格的刮墨刀。

選擇硬度

有三大類硬度：軟、中、硬。從 55° 至 95° 肖氏硬度 A，增量為 5°。

軟等級

**UNITEX ULON HP 500/1 500/3
UNITEX MARATHON 60° 65°**

通常用於中等刮墨刀壓力、大網孔和低粘度墨水。它們是不規則承印物和不均勻平面的理想選擇。通常，較軟的刮墨刀將沉澱大量墨水，細節控制能力中等。適合在大幅彩色表面、釉面以及玻璃和陶瓷上使用。

中等级

**UNITEX ULON HP 500/3-4 500/4
UNITEX MARATHON 70° 75°**

是較大的刮墨刀壓力和各種孔數與墨水的理想選擇。能提供良好的墨水沉澱和精緻的細節控制。它們用於大部分絲網印刷應用。

硬等級

**UNITEX ULON HP 500/8 500/9 101/9 500/15
UNITEX MARATHON 80° 85° 90°**

用於最大的刮墨刀壓力和高粘度墨水。墨水沉澱少，細節控制良好、精緻。主要用於小孔絲網和薄墨水層。



UNITEX ULON HP/ MARATHON 雙層和三層系列

雙層和三層硬度系列刮墨刀擁有獨特的化學層壓設計刀片。

通常為軟/硬和軟/硬/軟結構。這些刮墨刀的設計旨在克服使用軟的或中等硬度的刀片造成的壓力過大問題。

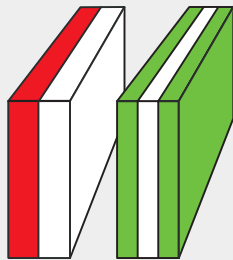
在高壓下，較軟的刀片將變形，從而顯著減小沖角，進而大幅削弱刮墨刀正確刮磨的能力。然後，刀片可能劃過表面，在絲網上留下墨水。這些刀片中較硬的部分可防止刮墨刀在高壓下彎曲，而較軟的層能帶來完美的印刷效果。

UNITEX ULON HP 複合系列

UNITEX ULON HP 複合刮墨刀系列是普通和成角刮墨刀的補充。事實證明，它們在高速印刷機應用中能取得優異效果，如平面玻璃、焊膏，並使得多色彩和紫外線塗漆產品上的薄膜厚度一致。

優點有：

- 防止刀片變形
- 振動較小
- 絲網壓力小
- 延長了模具和網的壽命
- 絲網拉伸度較小
- 卓越的墨水控制
- 穩定，不變形



雙層 三層



複合





選擇正確的剖面

平面形

標準矩形剖面 - 普通圖形和織物最常用的剖面。可用于多種承印物和各種墨水。提供中等適應性和最大力度。將最少的墨水量推到絲網上。是生產清晰線條和半色調點的理想選擇。沉澱的墨水越少，印刷的圖像越清晰。

Plain



半圓形

圓頭牛鼻剖面 - 用於從織物印刷到粘合劑印刷的多種應用中。墨水沉澱最大。

Bull Nose



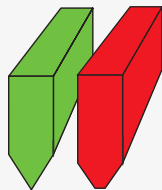
D切割V字形

D切割 - 帶鋒利尖端的V形剖面。
平頭D切割 - 帶平尖的V形剖面。

在圓柱形玻璃或塑膠物體上印刷時有絕佳的控制能力。平頭型號對印刷角度的控制能力非常強。也用於在紡織布上進行精緻印刷。

- 剖面有 45° 和 62° 角兩種。
- 通常所有平頭都為 1mm 寬。

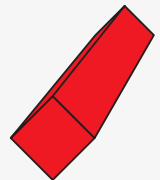
D-Cut
D-Cut with Land



菱形

菱形剖面 - 這種刀片剖面專為印刷電路板的印刷機設計，刮墨刀距離基座非常近，在印刷時具有較強的控制能力。它允許對刮墨刀角度進行精細控制，且在壓力下刮墨刀彎曲度非常小。

Diamond



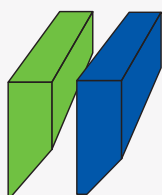
S切割單斜形

S切割 - 帶鋒利尖端的鑿形剖面。
平頭S切割 - 帶平尖的鑿形剖面。

廣泛用於容器印刷中。對不規則表面有良好的適應能力，並有優異的墨水沉澱控制能力。

- 剖面有 45° 和 62° 角兩種。
- 通常所有平頭都為 1mm 寬。

S-Cut
S-Cut with Land



客戶評論.....

「是的，UNITEX 刮墨刀不是價格最便宜的，但卻是最好的。」

印尼織物印刷廠印刷主管

「我們的採購部門購買了價格較低的刮墨刀，省了點兒錢，但這是一個錯誤，由於印刷差，我們失去了一個大客戶。」

台灣汽車行業總經理

「由於一次性運輸一個硬度在肖氏硬度 69 和 82 之間的（非 UNITEX）刮墨刀，我們花了很久進行設定，成品也不一致。」

美國圖形行業絲網印刷廠

「使用我們最新的刮墨刀印刷時，印刷邊緣的中間有缺陷。之後，我們直接換回了 UNITEX。」

亞洲跨國電子產品製造商的印刷技術人員

「我們印刷的是太陽能電池，在刮墨刀上節省幾歐元，卻可能造成一批價值數千印刷廢品，我們可不願意承擔這種風險。」

歐洲太陽能電池製造商技術經理

UNITEX 刮墨刀保養 – 維護品質並降低成本

刮墨刀保養指導旨在確保您的 UNITEX 始終以最佳性能運行。

使用前

- 刮墨刀應存儲在避光處 – 紫外光會使刮墨刀顏色變暗，但是這不會給刮墨刀的性能品質造成負面影響。
- 請嘗試將刮墨刀存儲在 15-25° C 的乾燥環境下並遠離墨水 – 在高度潮濕的環境下，刮墨刀將吸收空氣中的水分和溶劑。
- 刮墨刀存儲時應平放，請勿彎卷。
- 使用卷時，放平 24 小時，以便刮墨刀有時間放鬆。

使用時

- 使用後刮墨刀應立即清潔，以免幹墨水累積。
- 去除基座和刮墨刀上的所有殘留墨水沉積。在後續印刷過程中，刮墨刀上的任何殘留都可能造成痕跡。
- 由於失去了鋒利的邊緣，任何長時間運行都可能使印刷品質退化，因此，請計畫儘早更換刮墨刀。圓形邊緣使用和沉澱更多墨水。
- 如果存儲的刮墨刀仍然安裝在基座上，在存儲過程中，請勿讓刮墨刀朝下，或讓其接觸任何東西。
- 決不可將刮墨刀或其基座留在溶劑中，以免沉積。沉積會導致膨脹並降低彈性。
- 使用軟布清潔刮墨刀，並務必向遠離邊緣的方向擦拭。
- 為了延長刮墨刀的使用壽命，在清潔後讓其「休息」12 個小時，再開始下次印刷操作。

磨削/銳化

- 使用前無需磨銳刮墨刀。
- 只有刮墨刀乾淨、乾燥且至少 12 個小時沒有用於印刷後，才能磨銳刮墨刀。

常規情況

- 隨著時間推移，刮墨刀會變硬 – 定期測試舊刮墨刀。請勿使用硬度超過其原始硬度 5 到 10 度的舊刮墨刀。
- 如果存儲方式正確，未使用的新刮墨刀的貨架壽命約為兩年。
- 請勿在沒有墨水的情況下使用刮墨刀。僅幾次刮墨，印刷邊緣就會快速損壞。

包裝

- 刮墨刀的包裝經過優化，以確保它到達您手中時處於可能的最佳狀態。
- 海運時我們會使用防潮的牢固容器。
- 空運時會使用輕質包裝。
- 如需快速交貨，會使用加急運輸。
- 如有要求，會使用客戶指定的承運人。

刮墨刀標記

除非在訂購時指明，否則所有 UNITEX 刮墨刀都會標記：

- UNITEX
- ULON HP 或 MARATHON
- 刮墨刀等級
- 批號
- 英國製造





Trelleborg 是工程聚合物解決方案的世界領軍企業，這些解決方案可以在苛刻環境下密封、濕潤和保護關鍵應用。我們的創新工程解決方案以一種可持續的方式為客戶提高了性能。Trelleborg 集團進入了全球四十多個國家和地區的當地市場。

WWW.TRELLEBORG.COM/APPLIED-TECHNOLOGIES

